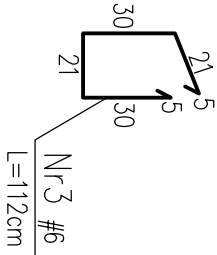
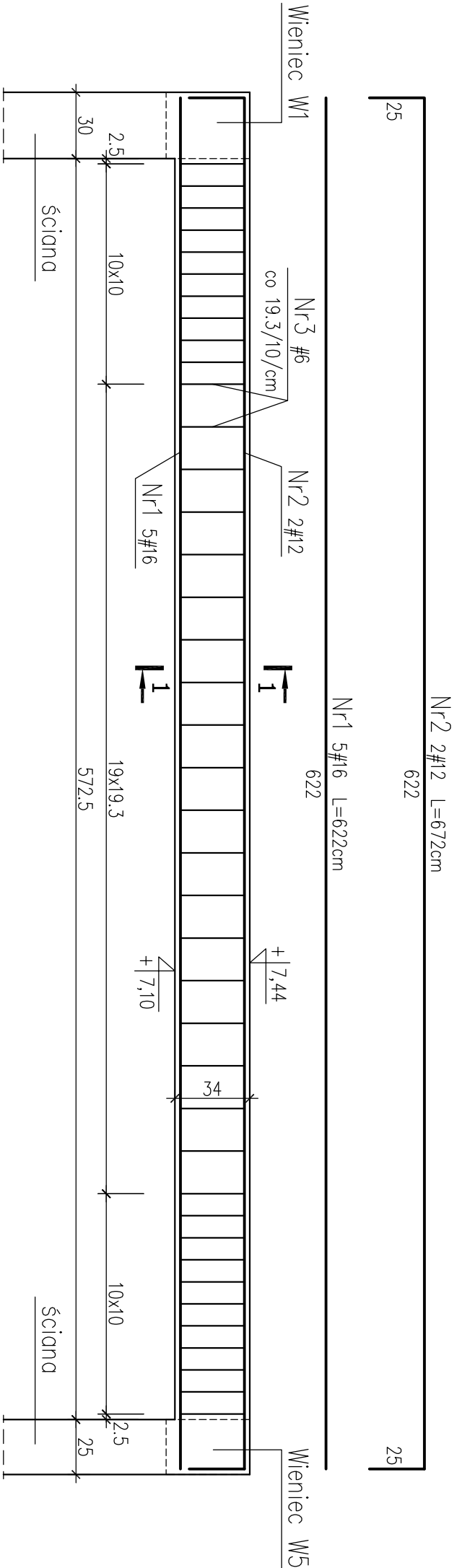


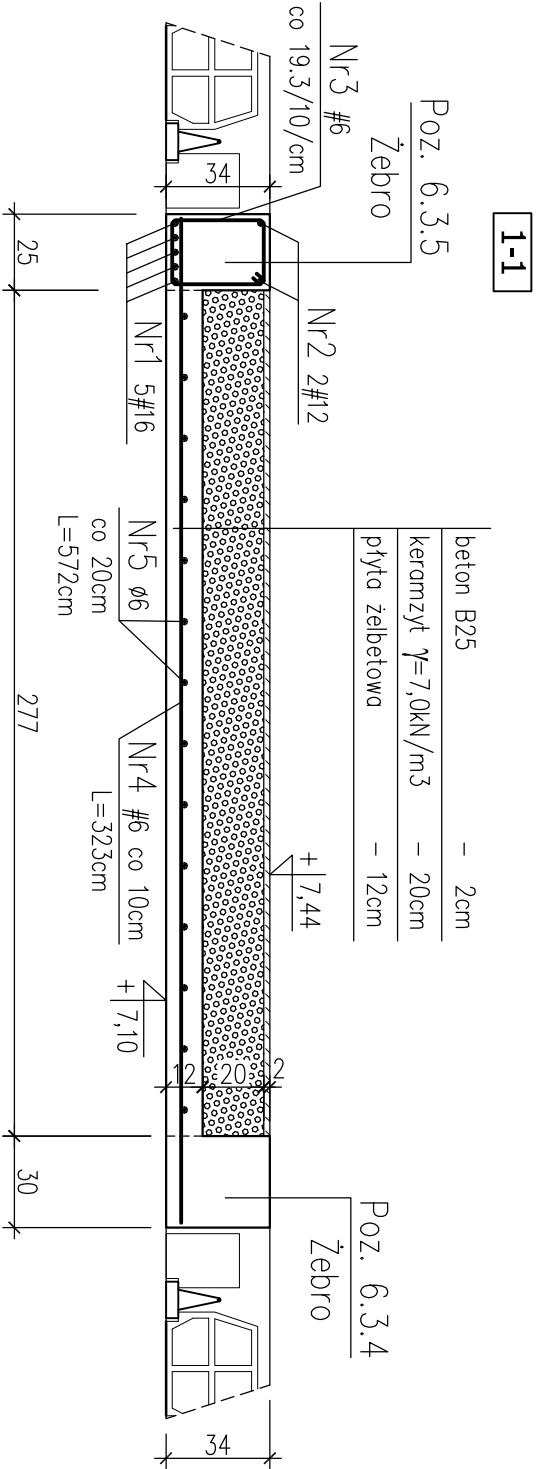
Poz. 6.3.5 Żebro w stropie - szt. 1

1:25



Płyta żelbetowa Pż1 - mb. 5,72

1:25



**UWAGI:**  
\* WYMIARY W CENTYMETRACH

SZKOŁA PODSTAWOWA I PRZYSZKOLNA SALA SPORTOWA TOMASZOWICE - KOLONIA GMINA JASTKÓW				
Inwestor	GMINA JASTKÓW			
Tytuł rysunku	Poz.6.3.5 Żebro w stropie Płyta żelbetowa Pż1			
Faza projektu	PROJEKT WYKONAWCZY	Branża	KONSTRUKCJA	
PROJEKTANT	mgr inż. Tadeusz Lato	Nr upr. 240/Lb/87		
OPRACOWANIE	mgr inż. Sławomir Sobieszek			
WERYFIKACJA	mgr inż. Hanna Lato	Nr upr. 1569/Lb/91		
Skala	Data	Nr rysunku		Str
1:25	01.2008			
AUTORSKA PRACOWNIA ARCHITEKTURY I URBANISTYKI ANNA JULIARENTEJLEJSZ 20-809 LUBLIN ul. ALEJA RÓŻ 8				
		10		